

SKLADBA (S1)				
D1-D-3-VI-PIII dle TP 170:2024				
dlažba betonová	DL	80 mm	ČSN 73 6131, ČSN EN 1338	
ložní vrstva	L 4/8	40 mm	ČSN 73 6131, ČSN EN 13242	↗ E <sub>odl2</sub> min. 90 MPa
mechanicky zpevněné kamenivo	MZK 0/32	190 mm	ČSN 73 6126-1, ČSN EN 13285	↗ E <sub>odl2</sub> min. 50 MPa
šterkodrt	ŠD <sub>0</sub> 0/32	min. 200 mm	ČSN 73 6126-1, ČSN EN 13285	↗ E <sub>odl2</sub> min. 30 MPa
CELKEM		min. 510 mm		

běžná dlažba:  
tvar "cihla", rybinová vazba  
barva světle šedá

SKLADBA (S2)				
D1-D-3-VI-PIII dle TP 170:2024				
vegetační dílce*)	VD	80 mm	ČSN 73 6131, ČSN EN 1338	
ložní vrstva	L 4/8	40 mm	ČSN 73 6131, ČSN EN 13242	↗ E <sub>odl2</sub> min. 90 MPa
mechanicky zpevněné kamenivo	MZK 0/32	190 mm	ČSN 73 6126-1, ČSN EN 13285	↗ E <sub>odl2</sub> min. 50 MPa
šterkodrt	ŠD <sub>0</sub> 0/32	min. 200 mm	ČSN 73 6126-1, ČSN EN 13285	↗ E <sub>odl2</sub> min. 30 MPa
CELKEM		min. 510 mm		

\*) výplň spár hrubé kamenivo 4/8

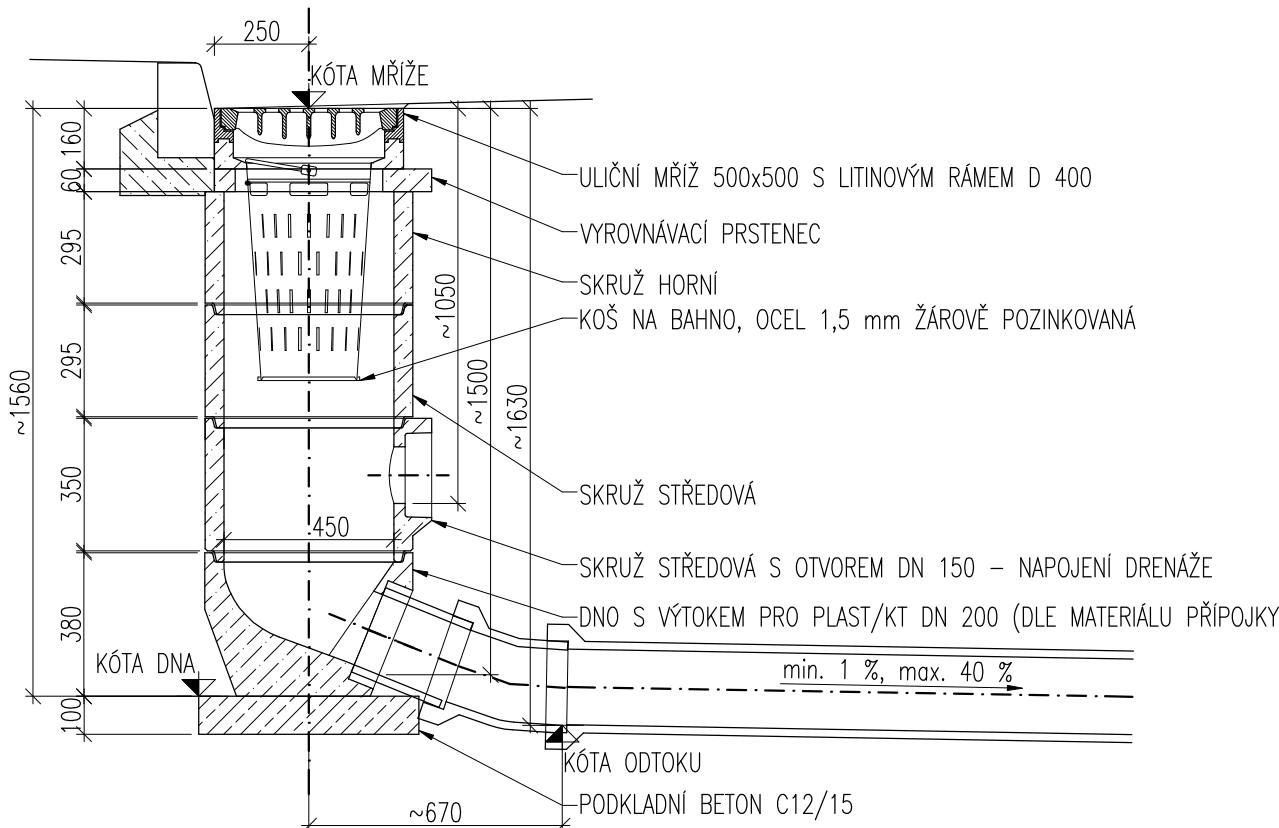
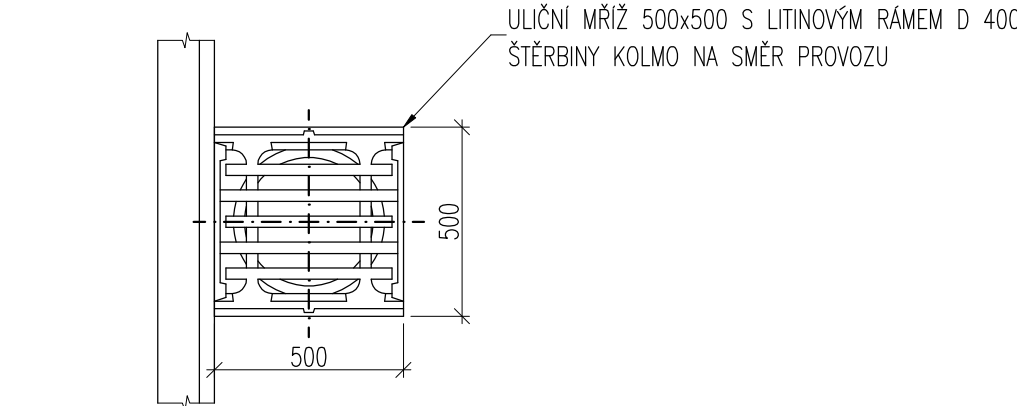
vegetační dlažba:  
tvar obdélník s distančními nálišky, řádková vazba  
barva světle šedá

SKLADBA (S3)				
D2-D-1-CH-PIII dle TP 170:2024				
dlažba betonová	DL	60 mm	ČSN 73 6131, ČSN EN 1338	
ložní vrstva	L 4/8	30 mm	ČSN 73 6131, ČSN EN 13242	↗ E <sub>odl2</sub> min. 45 MPa
šterkodrt	ŠD <sub>0</sub> 0/32	min. 150 mm	ČSN 73 6126-1, ČSN EN 13285	↗ E <sub>odl2</sub> min. 30 MPa
CELKEM		min. 240 mm		

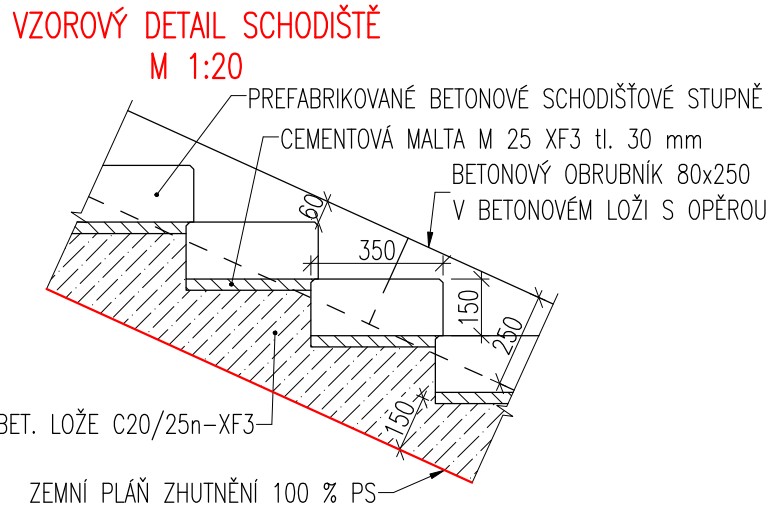
běžná dlažba:  
tvar "cihla", řádková vazba  
barva světle šedá

prvky pro nevidomé:  
tvar "cihla", řádková vazba  
barva červená, reliéfní výstupky

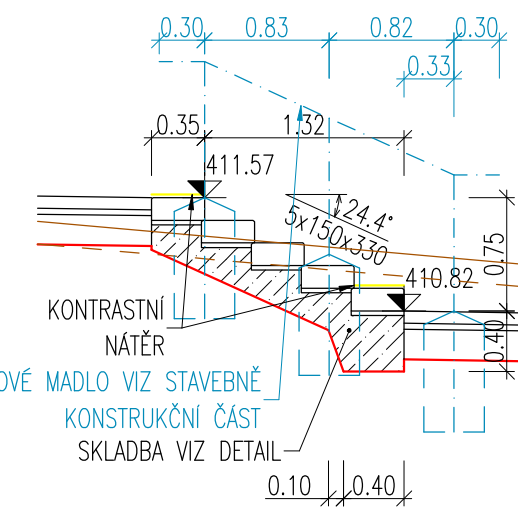
VZOROVÁ ULIČNÍ VPUST  
M 1:20



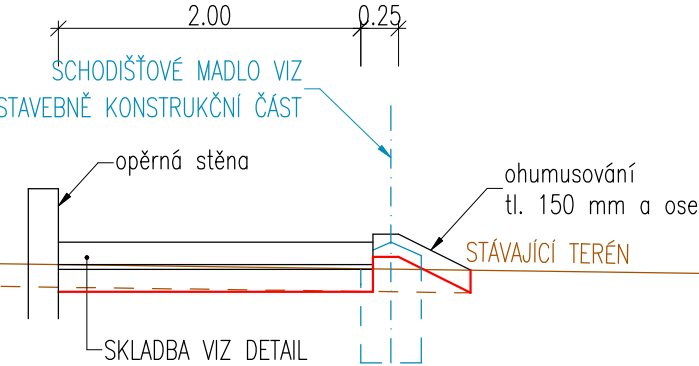
POZNÁMKA  
Všechny rozměry musí být ověřeny na stavbě.



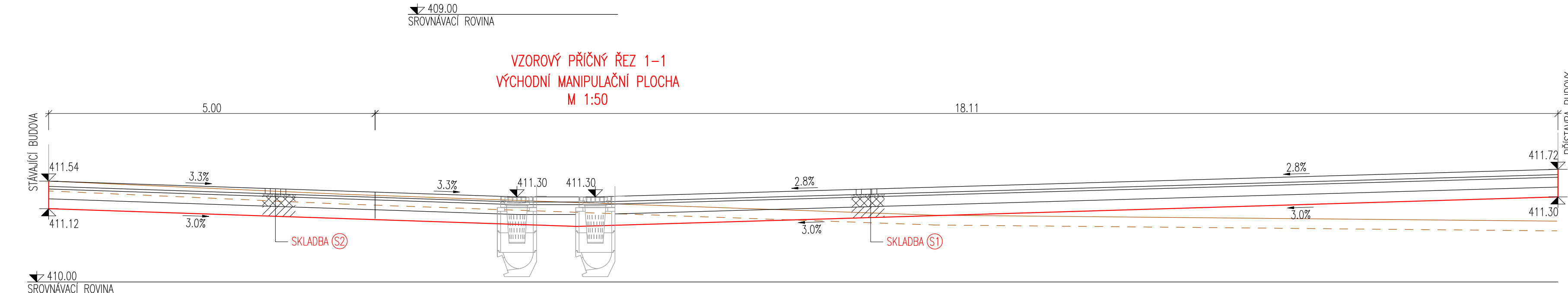
PODÉLNÝ ŘEZ SCHODIŠTĚM  
M 1:50



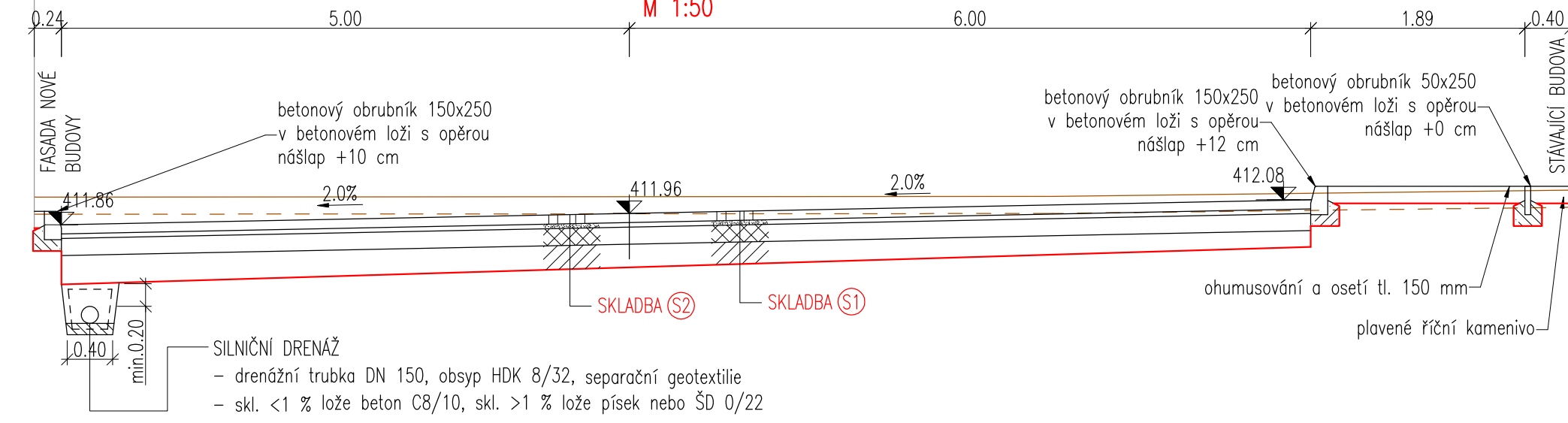
PŘÍČNÝ ŘEZ SCHODIŠTĚM  
M 1:50



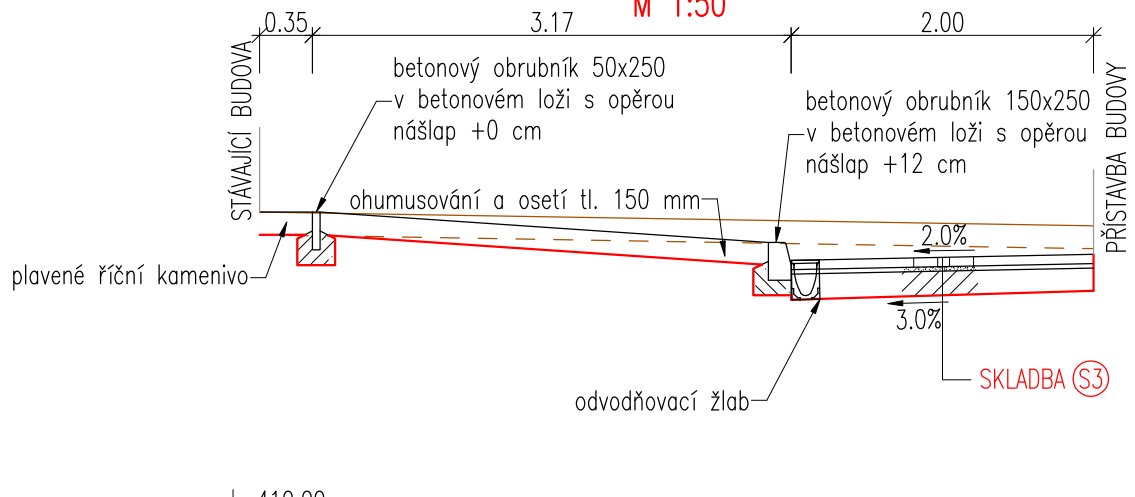
VZOROVÝ PŘÍČNÝ ŘEZ 1-1  
VÝCHODNÍ MANIPULAČNÍ PLOCHA  
M 1:50



VZOROVÝ PŘÍČNÝ ŘEZ 2-2  
ZÁPADNÍ PARKOVACÍ PLOCHA  
M 1:50



VZOROVÝ PŘÍČNÝ ŘEZ 3-3  
CHODNÍK  
M 1:50



±0,000 = 411,74		Souř.systém: JTSK		Výškový systém: BpV		
název projektu						
Projektová dokumentace pro pavilon sportovní haly a odborných učeben						
stupeň	DPS	místo stavby	Střední odborná škola Stříbro Benešova 508 Stříbro 349 01 kat. území: Stříbro [757637]			
Dokumentace pro provádění stavby						
stavebník	generální architekt					
						
Střední odborná škola Stříbro Benešova 508 Stříbro 349 01		ŘEZANINA & BARTOŠ, s.r.o. Jeníkovič 111 503 46 Jeníkovič				
autorizace		projektant částí				
		PROJEKCE STATIKA DOPRAVNÍ STAVBY				
		PSDS s.r.o., Trabantská 673/18, Praha 9 ☎ 776 304 486, URL: www.pdsd.cz				
		Ing. Jiří Surovec ČKAIT 0010529				
		autorizovaný inženýr pro statiku a dynamiku staveb a pro dopravní stavby				
část						
IO.01 Komunikace						
výkres						
Řezy						
datum zhotovení		měřítko		SOŠO		
04/2025		1:50		IO.01		
datum revize		číslo revize		číslo výkresu		
-		01		IO01.04		